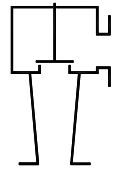


Typenblatt

Überdruckrohrleitungsventil

KITO® DS/oG-PA-...

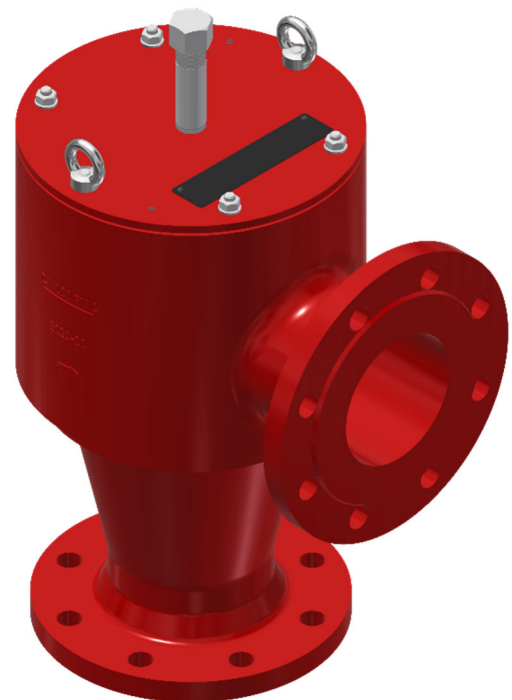
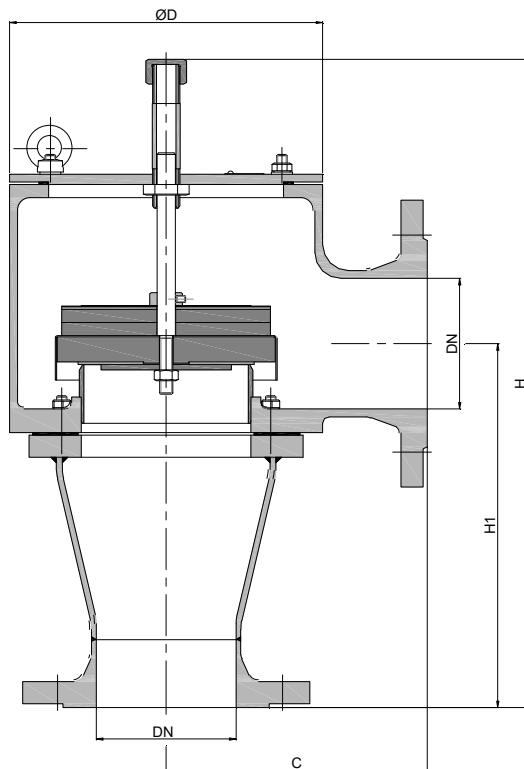
-Endarmatur für den Einsatz in Rohrleitungen-



Verwendung

als Endarmatur, für Atmungsöffnungen an Tankanlagen. Entlüftungseinrichtung für Festdachtanks zur Verhinderung von unzulässigem Überdruck, sowie unerwünschten Vergasungsverlusten, bzw. unzulässigen Emissionen. Gehäuseaufbau senkrecht auf einem Tankdach. Die Produktdämpfe können über eine Rohrleitung in die Atmosphäre abgeführt werden, die an dem Anschlussflansch angeschlossen ist.

Abmessungen (mm) und Einstelldrücke (mbar)



| DN | | C | D | H | | H1 | | kg | Einstelldruck |
|-----------|------|-----|-----|-----|------|-----|------|------|---------------|
| DIN | ASME | | | DIN | ASME | DIN | ASME | | |
| 50 PN 16 | 2" | 150 | 165 | 341 | 360 | 192 | 211 | 2-60 | |
| 80 PN 16 | 3" | 180 | 192 | 413 | 435 | 225 | 247 | | |
| 100 PN 16 | 4" | 200 | 240 | 489 | 521 | 271 | 303 | | |
| 150 PN 16 | 6" | 250 | 350 | 590 | 624 | 324 | 358 | | |
| 200 PN 10 | 8" | 300 | 390 | 683 | 723 | 387 | 427 | | |
| 250 PN 10 | 10" | 305 | 460 | 764 | 798 | 443 | 477 | | |
| 300 PN 10 | 12" | 305 | 460 | 764 | 811 | 470 | 517 | | |

Gewichtangaben enthalten kein Belastungsgewicht und gelten nur für die Standard-Ausführung.

Bestellbeispiel

KITO® DS/oG-PA-50

(Ausführung mit Flanschlanschlus DN 50 PN 16)

ohne Baumusterprüfung und €-Kennzeichnung